

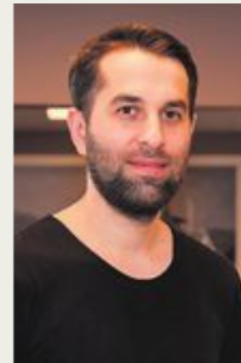
**BIEN:** Kenneth Graham (32) jobber med takeaway bestillingene på Bien Snackbar i dag. I påsken har han sett mye på Netflix og lest til eksamen.



**BUNNPRIS:** Michelle Rasmussen (31) har det ganske rolig på Bunnpris i Nygårdsgaten. Hun sier at det er ganske rolige tider.



**NARVESEN:** Puransingh Waraich (40) jobber 10 timer daglig på Narvesen på Fisketorget fordi alle ansatte er permitterte. Denne påsken har det vært ganske rolig. Med et snitt på cirka ti kunder i timen er det slett ikke som vanlige dager.



**BELLA NAPOLI:** Memet Gulcan (31) eier Bella Napoli på Nesttun. Han har måttet permittere nesten halvparten av sine ansatte. Derfor jobber han i påsken for å holde bedriften i sving. Han forteller at omsetningen på Bella Napoli har gått ned, men at han får flere gode tilbakemeldinger fra folk i nærområdet som støtter bedriften med å bestille fra restauranten.

## Alenemor i karantene:

# - STATEN TILBYR INGEN STØTTE

**- Staten har ikke tilbudt oss noen form for støtte. Frivillige har vært alt vi har kunnet regne med.**

**VIBEKE KROKEN**  
vibeke.kroken@ba.no

Utsagnet kommer fra en alenemor som sitter i karantene med et barn som er i risikogruppen. Hun har dårlig økonomi, og ingen øvrig familie som har kunnet hjelpe henne på noen måte. Hun har derfor måttet ringe Robin Hood-huset og bedt om å få mat.

- Denne hjelpen har vært kjempeviktig. Det offentlige har ikke tatt hensyn eller tilbudt oss noe form for støtte, og vi faller inn under kategorien dem med dårlig økonomi, skriver kvinnen i en SMS til BA.

- Så da har frivillige vært alt vi har kunne regne med, og vi er kjempetaknemlige.

Hun ønsker ikke å stå frem med navn og bilde.

### - Tiltakspakken er for svak

Nestleder i utvalg for helse og sosial i Bergen bystyre, Diane Berbain (SV), er provosert over byrådets forslag til tiltakspakke for idrett, kultur og frivillighet. Den er på fem millioner kroner og skal hjelpe ideelle aktører og tros- og livssynsorganisasjoner, uten at noe er øremerket tiltak for å sikre tilbudene til de fattigste.

- Men gir ikke kommunen penger til de frivillige organisasjonene ellers, nettopp for å se til at disse blir tatt hånd om?

- De frivillige organisasjonene er ikke rustet til å ta unna det ekstra behovet som er oppstått nå. I tillegg kan det se ut til at de er fullstendig overlatt til seg selv med tanke på å sikre smitteverntiltak, gjøre risikovurderinger og tilpasse driften sin. Det er ikke gitt ekstra midler til omstilling og opptrapping med tanke på å møte økt behov hos brukergruppene, sier Berbain.

- Kommunen har overlatt råd og veiledning til frivillige orga-



**LEVERER MAT:** Geir Tjore fra Røde Kors er på en av byens adresser for å levere matkasse til en enslig som ikke kommer seg ut for å hente mat selv. Tjore er aktivitetsleder for beredskapsvakt i Bergen Røde Kors. Nå er det mer bruk for ham til utkjøring av mat til økonomisk vanskeligstilte i karantene og isolasjon.

FOTO: KRISTINE RISTESUND

nisasjoner med begrensede ressurser. De ser ut til å prøve å samarbeide om å hjelpe, men dette er på eget initiativ, sier hun.

- Ingen skal bli overlatt til seg selv når tilbudene de er vant til å ha rundt seg, stenges ned, legger hun til.

### Ikke signaler om midler

Daglig leder ved Robin Hood-huset, Marcos Amano, forteller at de ikke har fått noen informasjon fra kommunen, annet enn det som er allment tilgjengelig på kommunens nettsider, hva gjelder retningslinjer og råd for smittevern.

- Vi oppdaterer daglig kommunen om besøkstall, antall personer som har mottatt råd og veiledning, hvilke tema det er gitt råd og veiledning på, samt særlige utfordringer vi ser for brukergruppene, sier han.

- Har dere fått ekstra midler



**IKKE IMPONERT:** Diane Berbain (SV) er ikke imponert over kommunens innsats for de aller svakeste.

FOTO: ARNE RISTESUND



**MERKET ØKT PÅGANG:** Daglig leder ved Robin Hood Huset, Marcos Amano.

ARKIVFOTO: EMIL WEATHERHEAD BREISTEIN

til omstilling og opptrapping med tanke på å møte økt behov hos brukergruppene?

- Per nå har vi ikke mottatt slike midler eller signaler på at slike midler vil bli gitt. Robin Hood-huset er en liten organisasjon, og dermed sårbare når

det kommer til nedstengning, sier Amano til BA.

Robin Hood-huset har hatt en sterkt økt pågang av personer som søker veiledning og trenger bistand i kontakten med hjelpeapparatet.

- Siden restriksjonene star-

tet, har vi hatt mange lengre og ofte tidkrevende råd- og veiledningssamtaler per dag. Vi har omprioritert ansatte og tatt inn ekstravakter i den utstrekning det har vært mulig.

### - En vanskelig tid for alle

Byråd for arbeid, sosial og bolig, Lubna Jaffery (AP) opplever de frivillige organisasjonene som godt rustet til å håndtere situasjonen, og er stolt over arbeidet som gjøres.

- Er det noe system for å fange opp disse utsatte gruppene i denne tiden?

- Dette er en vanskelig tid for alle. Jeg tenker mye på de ekstra sårbare gruppene i samfunnet vårt nå. De som har det vanskelig fra før, får det ekstra utfordrende. Kommunen har god dialog med de frivillige organisasjonene, og følger opp informasjon ved behov, sier Jaffery.

### FAKTA

■ Robin Hood Huset, Blå Kors og Frelsesarmeen samarbeider med Røde Kors og Matsentralen om å kjøre ut matkasser til økonomisk vanskeligstilte i karantene og isolasjon.

■ Syv frivillige og to ansatte i Røde Kors vært involvert i selve utkjøringen av hittil 46 matkasser. Til sammen har 33 voksne og 21 barn fått hjelp en eller flere ganger i denne perioden.

■ Til nå har det blitt kjørt matkasser til Loddefjord, Kleppstø, Bergen sentrum, Ågotnes, Fyllingsdalen, Straume, Laksevåg, Nyborg, Søfteland og Ytre Arna.

■ Frelsesarmeens Velferds-senter i Sandviken har økt matutdeling fra to til tre dager i uken. Til vanlig kan økonomisk vanskeligstilte også hente mat én gang i måneden hos Frelsesarmeen. Dette er økt til én gang i uken.

■ I tillegg til den ekstra matkjøringen de frivillige utfører, kjører kommunen ut mat til rusavhengige som er isolasjon eller karantene. Dette gjøres av ansatte på MO-Eidsvåg, i samarbeid med Kirkens bymisjon og de lokale NAV-kontorene.